

4G LTE džepni Wi-Fi

# muama

R Y O K O



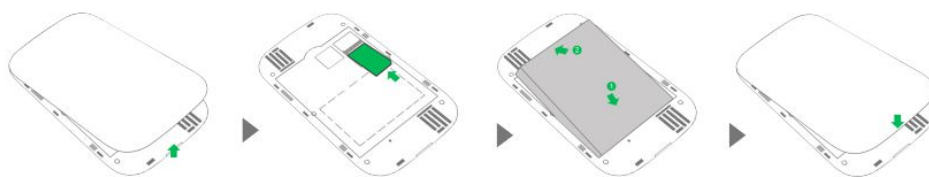
**Korisnički priručnik**



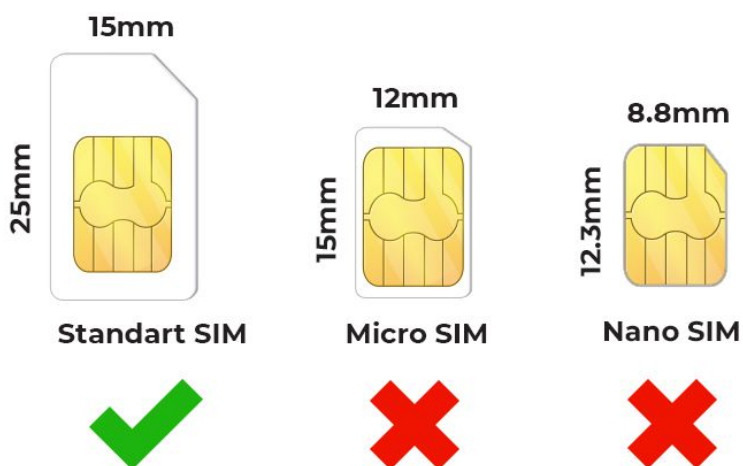
# Kako započeti s upotrebom MUAMA Ryoko?

1.

Umetnite pretplatničku SIM karticu priloženu u paketu u svoj Ryoko 4G uređaj;



Priložena SIM kartica dolazi u 3 različite veličine: standardnoj, mikro i nano. **Koristite standardnu veličinu!**



**2.**

Uključite Ryoko 4G pristupnu točku pomoću gumba za napajanje (**pritisnite i držite**);

**3.**

Spojite Ryoko 4G pristupnu točku na svoj pametni telefon ili drugi uređaj NA NAČINE:

**1. Pritisnite WPS tipku dva puta** i odskenirajte **QR kod** koji se pojavi na zaslonu Ryoko uređaja svojim pametnim telefonom ILLI:

**2. Povežite svoj pametni telefon ili drugi uređaj na sada vidljivu „Ryoko“ mrežu.** Imat će isto ime kao SSID vidljiv na zaslonu vašeg Ryoko uređaja. Lozinka je označena kao „ključ“ na zaslonu vašeg MUAMA Ryoko (da biste vidjeli SSID i lozinku **pritisnite jednom WPS tipku**).

**4.**

Preporučujemo vam da promijenite zadani SSID i WiFi ključ kako biste zaštitili svoje podatke. To možete učiniti pomoću Internet sustava za upravljanje.



# Prijava na Internet sustav za upravljanje



## 1.

Provjerite radi li veza između 4G pristupne točke i uređaja koji se koristi za pristup internetu.

### **Pripazite:**

*nećete moći pristupiti Internet sustavu za upravljanje ako niste povezani s Ryoko 4G pristupnom točkom!*

## 2.

Na svom uređaju otvorite preglednik i upišite <http://192.168.0.1> u adresno polje.

## 3.

Unesite svoje korisničko ime i lozinku (**zadano: admin**) kako bi se prijavili na stranicu Internet sustava za upravljanje. Ako imate poteškoća, obratite se timu za korisničku podršku.

### **U Internet sustavu za upravljanje možete:**

- Provjeriti upotrebu podataka, brzinu veze, mrežne postavke i povezane uređaje;
- Promijeniti SSID i lozinku;
- Promijeniti način povezivanja;
- Vratiti tvorničke postavke na Ryoko 4G pristupnoj točki.

## **UŽIVAJTE U SVOJOJ INTERNET VEZI!**



# Viaota

## Što je to Viaota?

Viaota je usluga mobilnog pristupa internetu koja radi zajedno s MUAMA Ryoko uređajem. Uz vaš Muama Ryoko dolazi pretplaćena Viaota SIM kartica koja sadrži 500 MB besplatnih podataka. Viaota pruža stabilnu 4G/LTE internetsku vezu na globalnoj razini. Pouzdano stabilna brzina prijenosa podataka 4G/LTE, stalna pokrivenost i onemogućeno smrzavanje samo su neke od Viaotinih pogodnosti korištenja.

## Kako započeti ili prestati s korištenjem Viaote?

### Početak:

Ako vaš MUAMA Ryoko paket uključuje Viaota SIM karticu, ne morate poduzeti nikakve dodatne korake: pružanje usluge započinje nakon što umetnete novu Viaota karticu u svoj Ryoko uređaj.

Uz svaku Ryoko narudžbu dobit ćete 500 MB besplatno. Kad ostanete bez besplatnih podataka, samo umetnite svoju osobnu SIM karticu s mobilnim podacima ili odaberite jednu od 3 sjajne globalne ponude podataka koje vam Viaota nudi. Više o njima možete pročitati na <https://viaota.com/>

### Prestanak:

Prestanak korištenja Viaote vrlo je jednostavan. Ako imate aktiviran jedan od 3 Viaota podatkovnih planova, kontaktirajte naš tim za korisničku podršku na [support@getryoko.com](mailto:support@getryoko.com) i mi ćemo vam otkazati plan.

Ryoko se i dalje može aktivno koristiti pomoću bilo koje druge aktivne SIM kartice (koja nije Viaota).

## Kako mogu nadopuniti svoje podatke?

Mi vam možemo pomoći da nadopunite svoje podatke. Molimo kontaktirajte nas na [support@getryoko.com](mailto:support@getryoko.com) i javite nam broj svoje MUAMA Ryoko narudžbe. Moći ćemo vam pomoći. Nakon toga ćemo vam poslati poveznicu: nju ćete iskoristiti za odabir Viaota podatkovnog plana i nadopunu podataka.

